

## 精密ろ過ハウジング

**エコエ〜ス プラス**






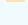
ハウジングシリーズ

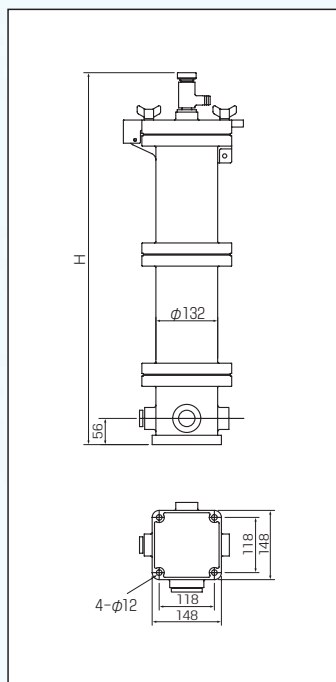
ハウジングシリーズ

**type H**

- ハウジング単体を組み合わせることにより、二段ろ過・三段ろ過等の直列高精度ろ過や、並列大容量ろ過を簡単に実現します。
- G 筒／方線ろ布、各種カートリッジろ材、および活性炭ろ材ロカーボ®シリーズを組み合わせることにより、更に高精度なる過が実現します。
- 特別付属品としてユニオン接続部品・フランジ接続部品・架台(脚・ベースセット)・圧力計、ドレンバルブセット等も用意しています。

## 型式表示方法

型式	ろ材	接続
EAX1H 	-	C-2
⋮	⋮	⋮
EAX1H  標準	⋮	⋮
EAX2H  溶着方式	⋮	⋮
EAX3H	⋮	⋮
	 カートリッジ方式	⋮
	 ろ布方式	⋮
		 G $\frac{3}{4}$ (20A) (標準)



## オプション

### ■ TS ソケット接続ノズル

口径	20A / 40A
材質	PVC / HT-PVC

## ■ 圧力計・ドレンバルブ

種類	0～0.4 MPa / 20A
材質	PVC / HT-PVC

### ■ 架台（脚・ベースセット）

種類	EAX1H・2H・3H 共通
材質	PPGF



## エコエース®プラス1H



# エコエース®プラス2H



# エコエース®プラス3H

## 標準仕様

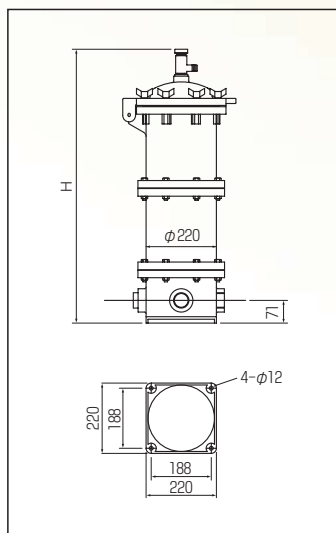
型 式	EAX1H		EAX2H		EAX3H		EAX4H		EAX8H		EAX12H		EAX16H		EAX24H		EAX32H										
ろ 材	カートリッジ	10 inch × 1 本		20 inch × 1 本		30 inch × 1 本		10 inch × 4 本		20 inch × 4 本		30 inch × 4 本		20 inch × 8 本		30 inch × 8 本		30 inch × 8 本									
	ろ 布	0.1 ㎡		0.2 ㎡		0.3 ㎡		0.45 ㎡		0.9 ㎡		1.35 ㎡		2.0 ㎡		3.0 ㎡		10 inch × 8 本									
使用温度	80℃以下																										
耐 圧 [最高]	0.25 MPa(at 25℃・水)																										
外形寸法 [幅×奥行×高]	192×257×538 mm			192×257×795 mm			192×257×1,052 mm			348×280×600 mm			348×280×857 mm			348×280×1,113 mm			470×370×897 mm			470×370×1,152 mm			470×370×1,407 mm		
本体重量	4 kg			5 kg			6 kg			11 kg			14 kg			17 kg			27 kg			33 kg			41 kg		
本体材質・ガスケット材質	PPGF / PP・EPDM																										
出入口 配管口径	G 3/4 (20A)						G1 1/2 (40A)						G2 (50A)														

## 型式表示方法

型式                      ろ材   接続  
**EAX4H**   **-C-4**

⋮  
EAX4H  
EAX8H  
EAX12H

⋮  
標準  
W 溶着方式  
C カートリッジ方式  
E ろ布方式  
4 G1½(40A)(標準)・



## オプション

### ■ TS ソケット接続ノズル

口径	25A / 40A / 50A
材質	PVC / HT-PVC

### ■ 圧力計・ドレンバルブ

種類	0～0.4 MPa / 20A
材質	PVC / HT-PVC

### ■ 架台（脚・ベースセット）

種類	EAX 4H・8H・12H 共通
材質	PPGF



エコエース®プラス4H



エコエース®プラス8H



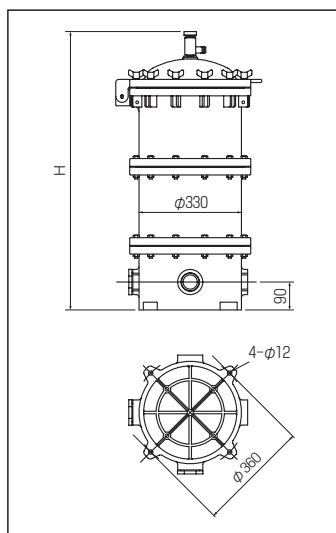
エコエース®プラス12H

## 型式表示方法

型式                      ろ材   接続  
**EAX16H**   **-C-5**

⋮  
EAX16H  
EAX24H  
EAX32H

⋮  
標準  
W 溶着方式  
C カートリッジ方式  
E ろ布方式  
5 G2(50A)(標準)・



## オプション

### ■ フランジ接続ノズル

口径	40A / 50A
材質	PVC / HT-PVC

### ■ 圧力計・ドレンバルブ

種類	0～0.4 MPa / 20A
材質	PVC / HT-PVC

### ■ 架台（脚・ベースセット）

種類	EAX16H・24H・32H 共通
材質	PPGF



エコエース®プラス16H



エコエース®プラス24H



エコエース®プラス32H